

«СОГЛАСОВАНО»

Глава го Детярск


В.О. Пильников

« 12 » 07 2019г.



«УТВЕРЖДАЮ»

Заведующая

МБДОУ «Детский сад № 11»

Н.В. Кудакова

« 12 » 07 2019г.



«СОГЛАСОВАНО»

Врио начальника ОГИБДД

МО МВД России «Ревдинский»

майор полиции


Э.Н. Шафиев

« 12 » 07 2019г.



ПАСПОРТ ДОРОЖНОЙ БЕЗОПАСНОСТИ
муниципального бюджетного дошкольного
образовательного учреждения
«Детский сад комбинированного вида № 11»

Содержание

- I. План-схемы дошкольного учреждения.
 1. Район расположения дошкольного учреждения, пути движения воспитанников и транспорта в непосредственной близости от дошкольного учреждения.
 2. Пути движения транспортных средств к местам разгрузки/погрузки и рекомендуемые безопасные пути передвижения детей по территории образовательного учреждения
 3. Маршруты движения организованных групп детей от дошкольного учреждения к дворцу культуры, 102 пожарной части.
 4. Маршруты безопасного движения воспитанников во время проведения ремонта дорог.
 5. Сведения об организациях, осуществляющих перевозку детей специальным транспортным средством (автобусом).

Общие сведения

Муниципальное бюджетное дошкольное образовательное учреждение «Детский сад комбинированного вида № 11».

Юридический адрес: 623 270, Свердловская область, г.Дегтярск, ул. Димитрова ,3

Фактический адрес: 623 270, Свердловская область, г.Дегтярск, ул. Димитрова ,3

Руководитель образовательного учреждения:

Заведующая: КудакOVA Надежда Владимировна 8(34397) 6-57-07;

Старший воспитатель : Сапожникова Елена Александровна 8(34397) 6-34-99;

Ответственные от Госавтоинспекции: государственный инспектор БДД РЭО ГИБДД МО МВД России «Ревдинский» Туктагулов Денис Игоревич

Ответственные работники
за мероприятия по профилактике
детского травматизма :

ст. воспитатель Сапожникова Е.А.
8(34397) 6-34-99

Руководитель или ответственный
работник дорожно-эксплуатационной
организации, осуществляющей содержание
технических средств
организации дорожного
движения (ТСОДД):

Начальник МКУ «УЖКХ» А.Н. Мерзляков
8(34397) 3-75-65

Количество воспитанников: **144**

Наличие уголка по БДД: имеются на 1 этаже в методическом кабинете, коридоре и в групповых комнатах ;

Наличие класса по БДД- нет;

Наличие автогородка (площадки) по БДД: имеется на территории ДОУ, около детского сада.

Наличие автобуса в образовательном учреждении: нет

Время занятий в образовательном учреждении:

1 смена: 07.30-17.30

Телефоны оперативных служб:

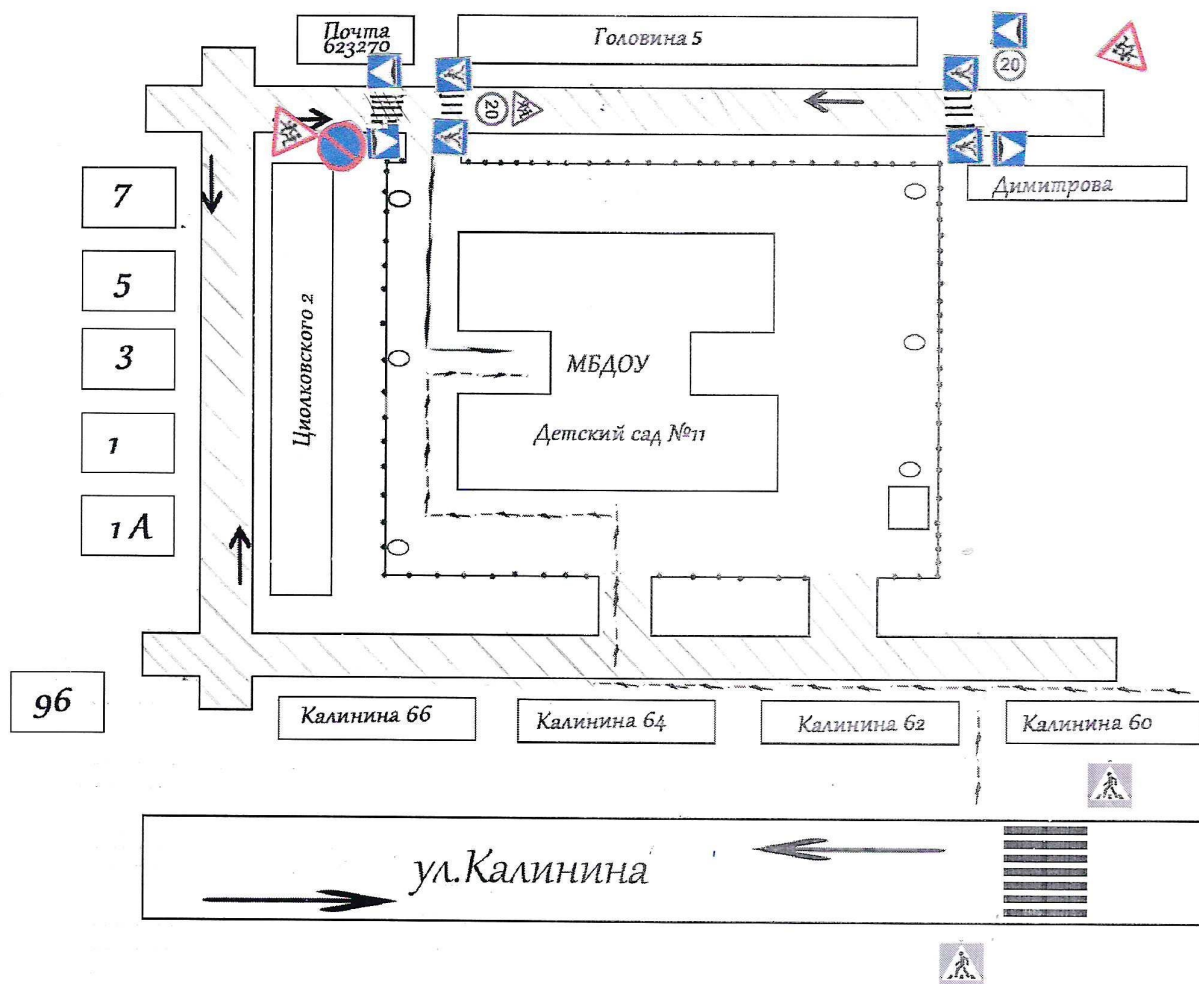
1. ЕДДС 8(34397) 3-75-50;
2. Полиция – 02, 6-06-52;
3. Скорая – 03, 6-10-90;
4. Инженер по ГО и ЧС 3-75-52

1. Район расположения дошкольного учреждения, пути движения воспитанников и транспорта в непосредственной близости от дошкольного учреждения.


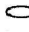



МБДОУ «Детский сад № 11» расположен в черте города по ул. Димитрова дом 3, по обеим сторонам учреждения расположены жилые дома, проход к дошкольному учреждению осуществляется по улицам Калинина и Димитрова. Проезд и подъезд к учреждению осуществляется по ул. Димитрова через ул. Циолковского, заезд на территорию ДОУ по ул. Циолковского переходящую в ул. Калинина. Рядом с учреждением находится почтовое отделение города, вблизи центральная улица города Калинина, где имеется оживленное движение транспорта. Воспитанники дошкольного учреждения проживают во всех районах города.

Территория ДОУ по периметру ограждена железным забором, въездные ворота оснащены запорным устройством. При въезде на территорию детского сада, у центральных ворот, установлен знак 3.2 «Движение запрещено». Вблизи ДОУ по ул. Калинина у жилых домов имеются парковочные места для автотранспорта. Остановочных пунктов маршрутных транспортных средств, расположенных около дошкольного учреждения нет.

Схема организации дорожного движения
в непосредственной близости от образовательного учреждения
МБДОУ "Д-с №11"



Условные обозначения

-  ограждение образовательного уч-я
-  искусственное освещение
-  направление движения транспортного потока
-  направление движения детей от остановок маршрутных транспортных средств
-  направление движения детей от остановки частных транспортных средств

2. Пути движения транспортных средств к местам разгрузки/погрузки, рекомендуемые безопасные пути передвижения детей по территории дошкольного учреждения

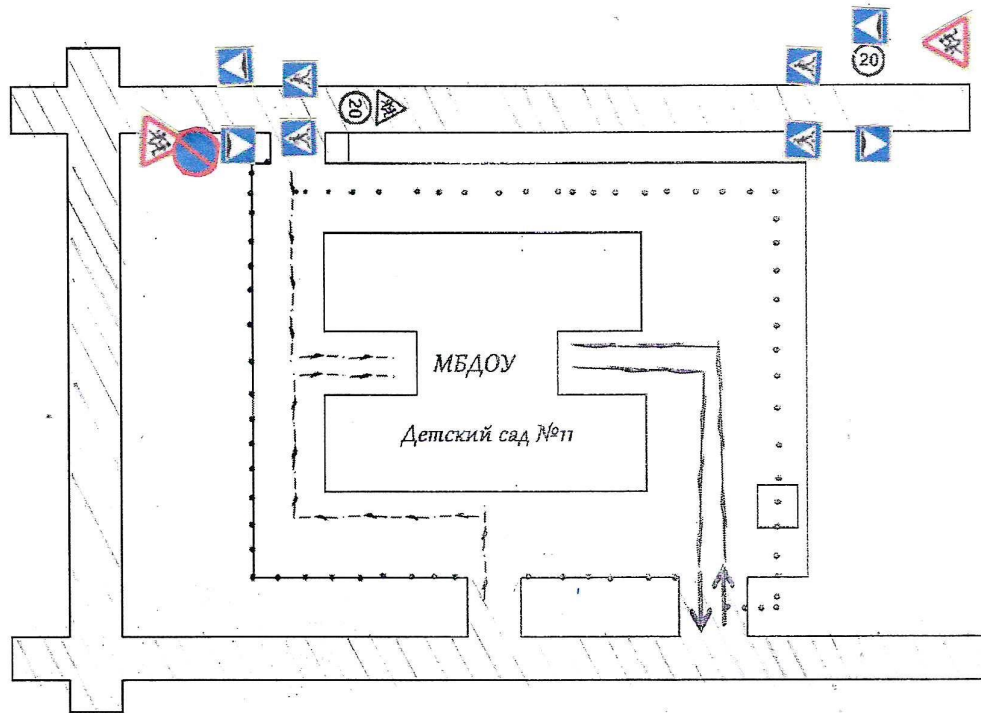
Ответственный в МБДОУ «Детский сад № 11» за приемку продуктов с 07.00 до 08.00 повар Искандарова О.Г. (в период её отсутствия повар Нажмуддинова Ш.), с 08.00 до 12.00 кладовщик Ощепкова Л.А. (в период её отсутствия завхоз Мешкова Е.В.).

Поставка продуктов осуществляется 3 раза в неделю, продуктовые машины заезжают непосредственно на территорию ДОУ через улицу Циолковского, переходящую в ул. Калинина вблизи жилых домов № 66 и 64 к месту разгрузки (к пищеблоку), сзади за зданием детского сада.





Родители и воспитанники заходят на территорию ДОУ с двух сторон по ул. Калинина и ул. Димитрова через входные ворота (калитки).

Ответственный за безопасность воспитанников в ДОУ завхоз Мешкова Елена Владимировна.

Пути движения транспортных средств к местам разгрузки/погрузки
и рекомендуемые безопасные пути передвижения
детей по территории МБДОУ "Д-с № 11"



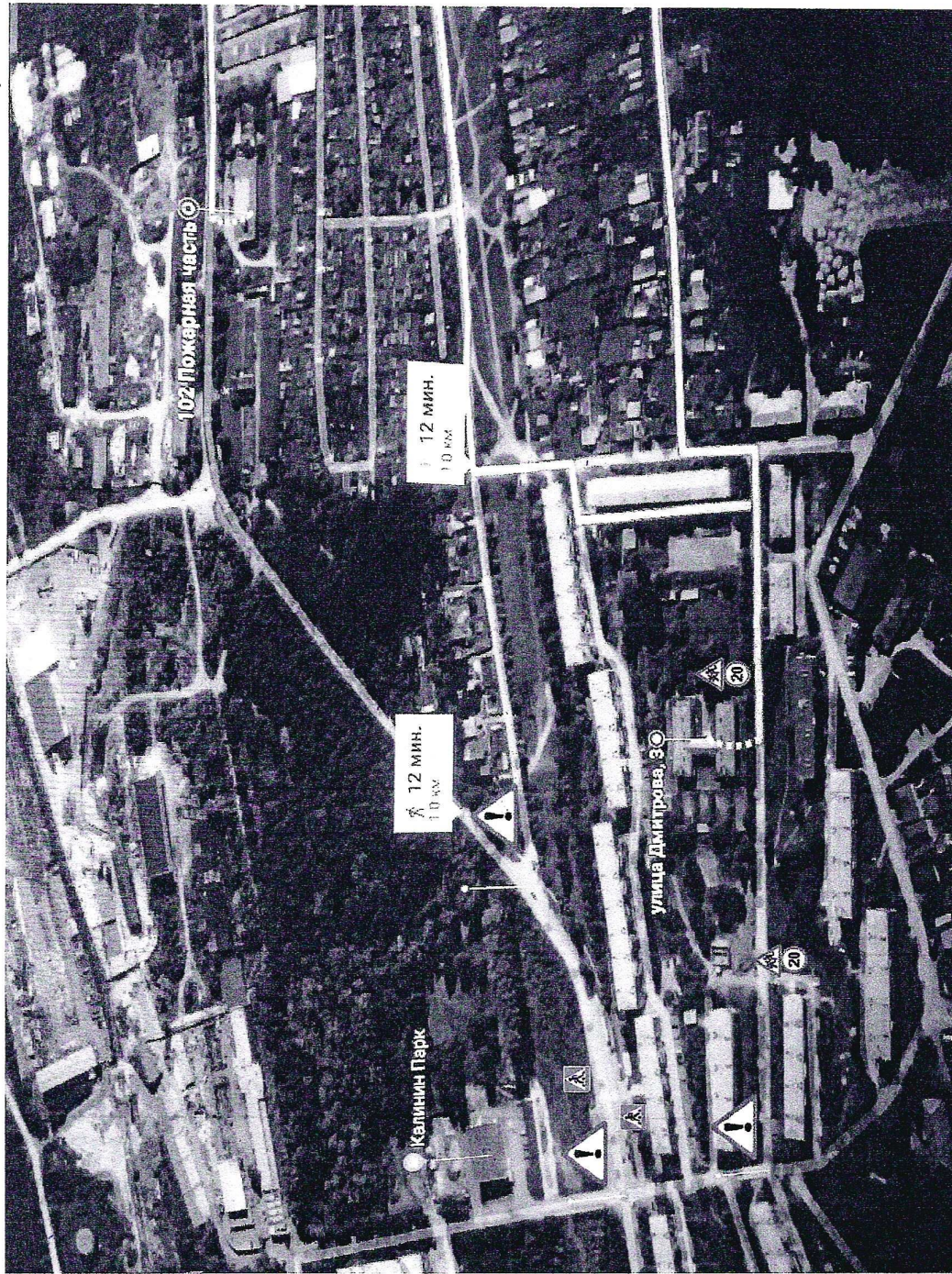
Условные обозначения

-  ограждение образовательного уч-я
-  въезд/выезд грузовых транспортных средств
-  движение грузовых транспортных средств по территории ОУ
-  движение детей на территории ОУ

3. Маршруты движения организованных групп детей от образовательного учреждения к МКУ «Дворец культуры», 102 пожарная часть городского округа Дегтярск

Организованные группы детей для посещения мероприятий, проводимых вне территории детского сада, организуются педагогами (не менее 3-х взрослых) небольшими подгруппами (не более 15 человек) в ярких жилетах с двумя сигнальными флажками. Маршруты передвижения детей в сопровождении взрослых проходят по пешеходным переходам, тротуарным дорожкам, вблизи жилых домов, избегая улиц города с оживленным движением автотранспорта.

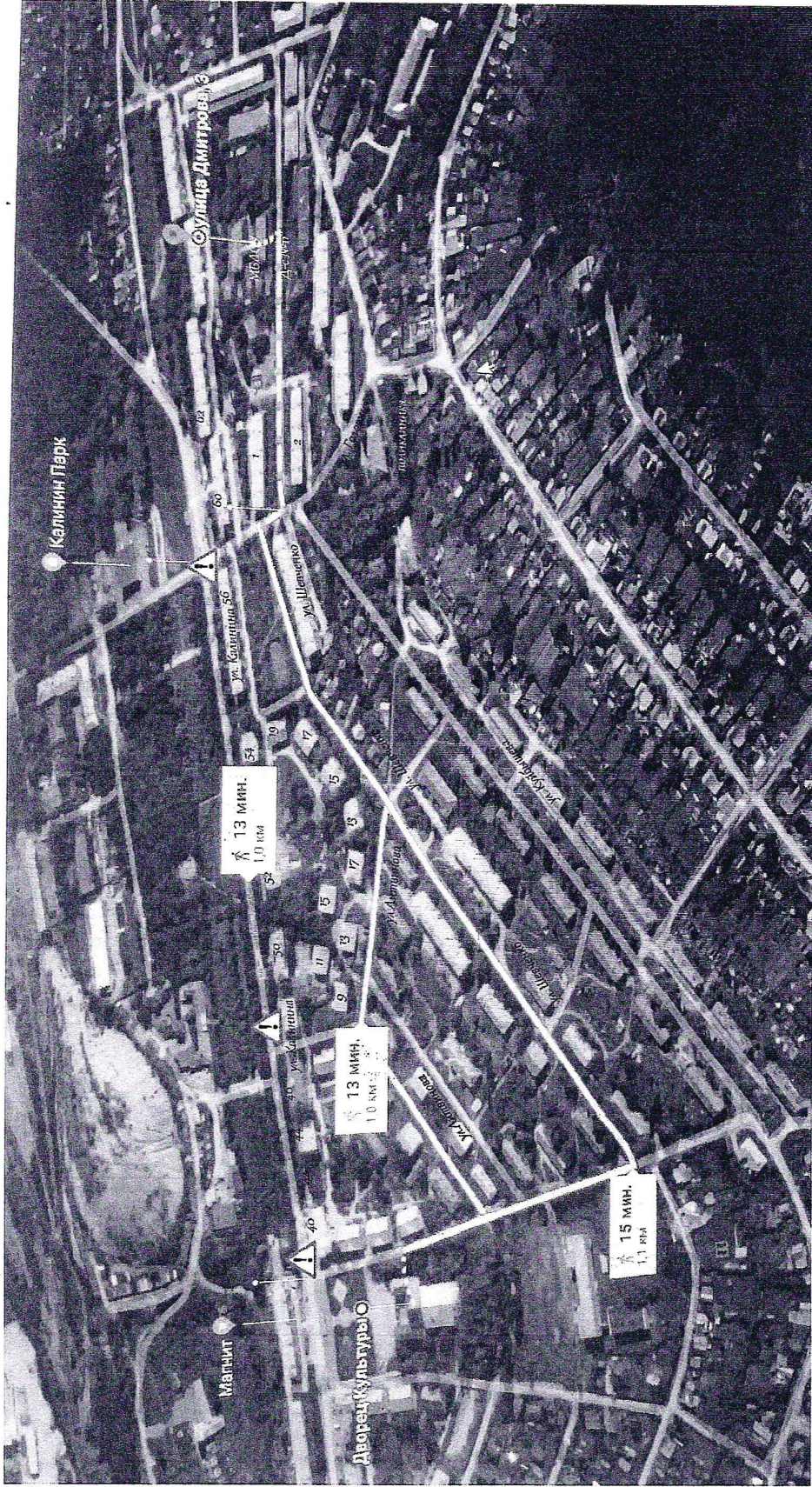
Маршрут безопасного движения “Детский сад №17 - Пожарная часть”



••• маршрут безопасного пути

⚠ знак “будь осторожен!”

Маршрут безопасного движения “Детский сад №17 - Дворец культуры”



••• маршрут безопасного пути

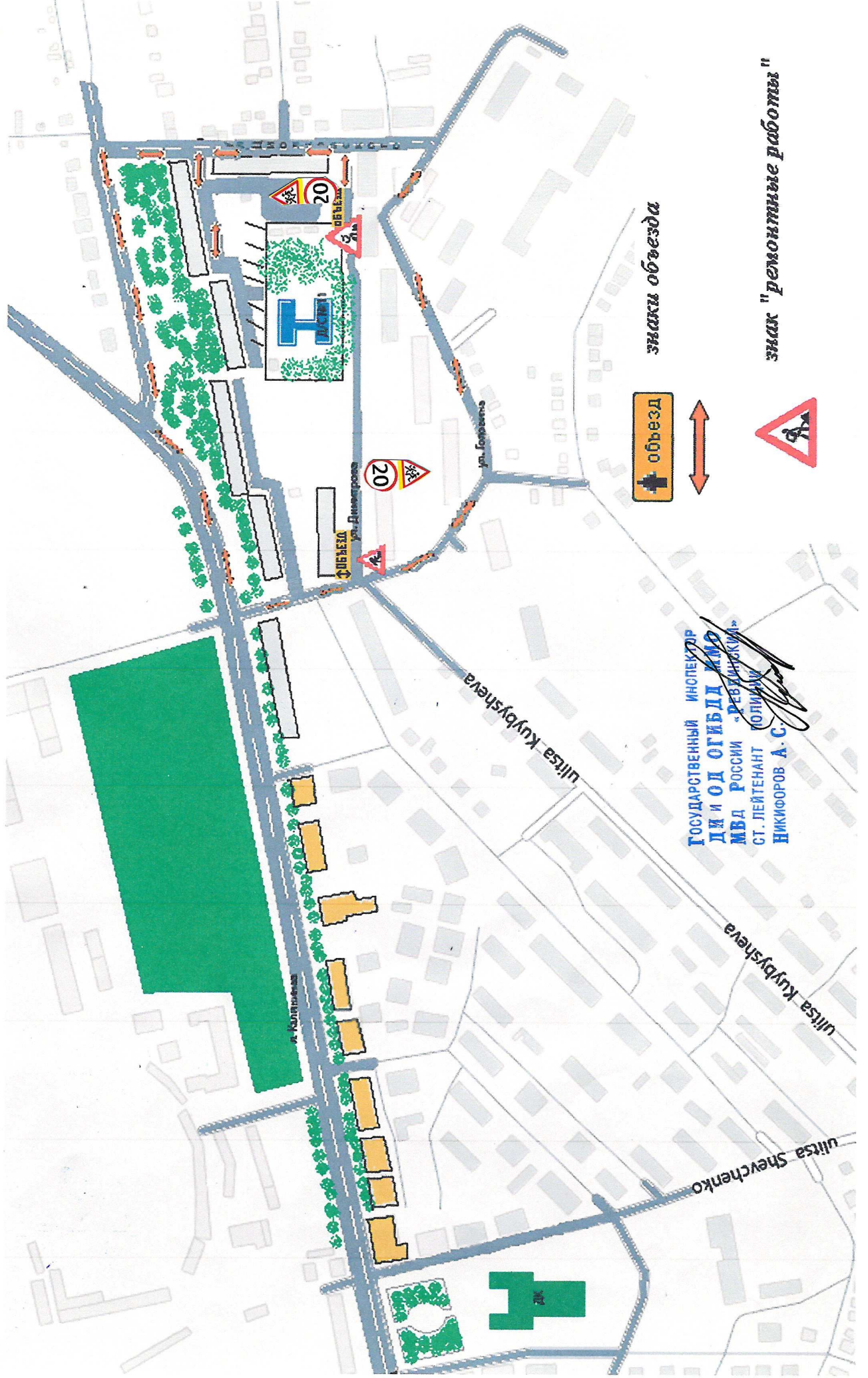
⚠️ знак “будь осторожен!”

4. Маршруты безопасного движения воспитанников во время ремонта дорог.

Вход в МБДОУ «Детский сад № 11» осуществляется с двух рассредоточенных улиц Калинина и Димитрова, проезжая часть проходит только по ул. Димитрова, по ул. Калинина воспитанники с родителями передвигаются по пешеходной зоне вблизи жилых домов № 60, № 62, № 64, объездные пути данных улиц проходят по ул. Циолковского, по ул. Куйбышева или по ул. Головина через дворовую зону.

Воспитанники приходят и уходят из детского сада только в сопровождении взрослых.

Схема объезда ремонта дорог на ул. Димитрова до д/с №11



5. Сведения об организациях, осуществляющих перевозку детей специальным транспортным средством (автобусом)

В МБДОУ «Детский сад № 11» нет собственного транспортного средства. Перевозка детей за пределы дошкольного учреждения не осуществляется.